



INSTALAÇÃO DO POWERSUPS ONE

Sumário

1	INTRODUÇÃO	3
2	INSTALAÇÃO	3
2.1	Pré-requisitos	3
2.2	Instalação JVM	3
2.3	Instalando o conversor USB	4
2.4	Instalando a aplicação	5
2.4.1	Windows.....	5
2.4.2	Linux	5
2.4.3	Instalação.....	6
3	PRIMEIRO ACESSO	8
4	SERVIÇO POWERSUPS ONE	8

1 INTRODUÇÃO

O PowerSups One possui recursos como sinóptico do fluxo de energia, indicadores de alarmes, gráficos em tempo real e desligamento automático do computador. Foi desenvolvido na linguagem Java para ampliar sua compatibilidade com sistemas operacionais.

O PowerSups One gerencia um único nobreak por vez, comunicando com o nobreak via SNMP ou via porta serial (RS232) do computador. Caso a máquina não possua a porta serial, a comunicação poderá ser realizada via porta USB. Nobreaks trifásicos só podem ser monitorados via SNMP enquanto monofásicos podem ser monitorados via SNMP ou RS232.

2 INSTALAÇÃO

2.1 Pré-requisitos

Abaixo lista de pré-requisitos para instalação do PowerSups One:

SO-Sistema Operacional	Versão
Windows	XP, Vista, 7, Server 2003, Server 2008, Server 2012, 8, 10 e Server 2016.
Linux	Distribuições baseadas em Debian com Kernel 2.6.x/3.x.x e interface gráfica

Java	Versão
JVM - Java Virtual Machine	8 ou superior.

2.2 Instalação JVM

Instale o Java compatível com seu sistema operacional disponível em <http://www.java.com>.

2.3 Instalando o conversor USB

Se seu computador não possui porta serial você poderá utilizar o conversor USB, baixe o driver no link: <https://www.engetron.com.br/download-plugins/>



PRODUTOS

Driver USB

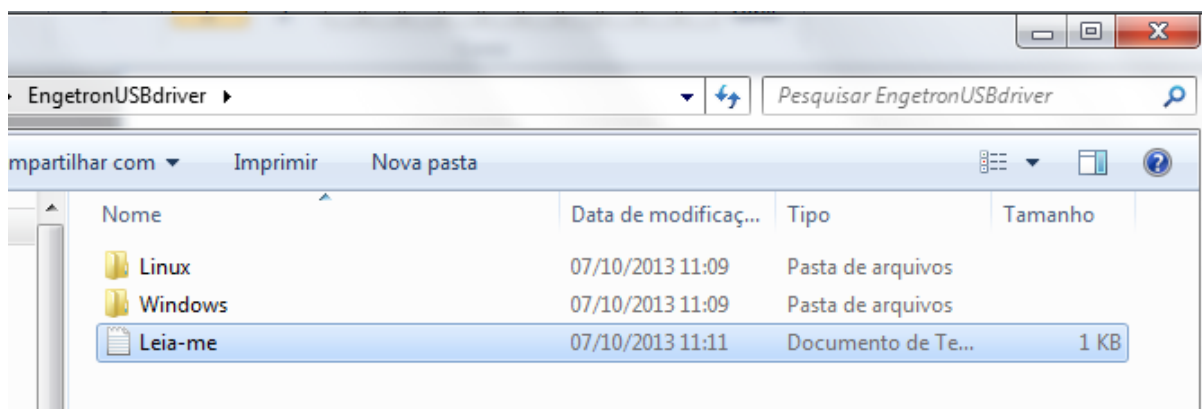
Driver compatível com Windows NT, XP, 2000, 2003, Vista, 7, 8, 8.1 e Linux (Kernel 2.6.x, 3.x.x).

[Clique aqui para fazer o download](#)

Driver compatível com Windows 10 (todas as versões).

[Clique aqui para fazer o download](#)

1 – Descompacte o arquivo baixado (EngetronUSBdriver.zip)



2 – Siga as instruções do **Leia-me.txt** e instale a versão do conversor compatível com seu sistema operacional.

2.4 Instalando a aplicação

O usuário da instalação deve ter perfil de administrador.

2.4.1 Windows

Para iniciar a instalação do software execute o arquivo installPowerSupsOne.bat clicando com o botão direito do mouse e selecionando a opção "Executar como administrador" e seguir com os procedimentos informados a partir do item 2.4.3 deste manual. Outra alternativa é executar, também como "administrador", o instalador pelo prompt de comando (CMD). Após abrir o CMD, navegue até o diretório do instalador e execute o comando "java -jar <nome_instalador>.jar".

2.4.2 Linux

Certifique-se de que há Java 8 ou superior instalado na máquina. É recomendado baixar e efetuar a instalação de alguma versão oficial da Oracle.

Instale as fontes necessárias para a formatação do texto do PowerSups One com o comando:

```
sudo apt install ttf-mscorefonts --install
```

Vá ao diretório onde ser encontrado o instalador do PowerSups One e o execute por meio do comando:

```
sudo java -jar InstaladorPowerSupsOne.jar
```

Siga os passos propostos no instalador e após o término da instalação **reinicie a máquina**.

Após reiniciada a máquina o PowerSups One está pronto para uso. Entre no diretório onde o software foi instalado e inicie o serviço de gerenciamento com o comando:

```
sudo java -jar PowerSupsOne.Gerente.jar start
```

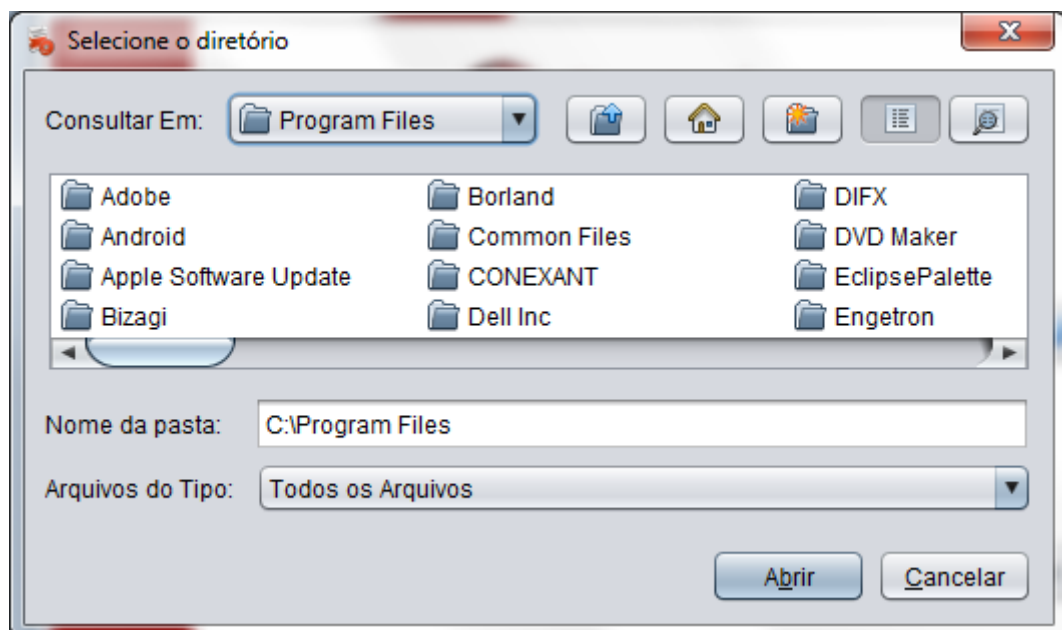
Atenção: Na versão Linux, na comunicação serial (RS232), o sistema operacional por padrão geralmente não dá permissões de leitura e escrita para portas seriais. No caminho da porta serial garanta que seja dada as devidas permissões por meio do comando **sudo chmod a+rw (caminho da porta serial)** por exemplo de a serial conectada está no caminho **/dev/ttyS0** dê as devidas permissões **sudo chmod a+rw /dev/ttyS0**. Algumas distribuições Linux podem precisar de configurações adicionais para exibir softwares com interface gráfica, faça essas configurações caso necessário.

2.4.3 Instalação

1. Clique em **Próximo**:



2. Selecione o diretório para a instalação do PowerSups One clicando no ícone da pasta (azul), em seguida clique em **Abrir** para selecionar o local:



No caso de instalação em S.O. Linux sugere-se que seja instalada na pasta \Home\Usuario_logado.

3. Clique em **Instalar** e aguarde até que a instalação seja concluída.



4. Clique em **Finalizar**.

3 PRIMEIRO ACESSO

Antes de gerenciar o equipamento pela primeira vez será necessário efetuar a configuração do SNMP ou da porta serial que fará a comunicação com o nobreak. Para realizar essa configuração consulte o documento Manual PowerSups One Utilização disponível em: <https://www.engetron.com.br/download-manuais/>

4 SERVIÇO POWERSUPS ONE

A partir da versão 5.1.0 o PowerSups One possui um serviço que é executado pelo sistema operacional. Ao final da instalação, o serviço é iniciado automaticamente e

fica aguardando a configuração do SNMP ou porta serial (conforme item 3 deste manual).

Após a configuração inicial e a exibição dos dados na tela, o responsável pelo gerenciamento e coleta dos dados é o serviço PowerSupps One. Portanto não é necessário manter a janela do sistema aberta.